



DIRETORIA DE PESQUISA

Pró-Reitoria de Pesquisa e Pós-Graduação
PRPPG

Serviços



DIRETORIA DE PESQUISA

A Diretoria de Pesquisa da PRPPG incentiva iniciativas e busca facilitar as pesquisas na instituição, bem como a formação de grupos de pesquisa.

Junto à Comissão de Iniciação Científica Institucional (CICT), a diretoria coordena os programas de iniciação científica e estabelece a política de apoio à pesquisa, fazendo a interlocução junto aos órgãos financiadores de projetos/bolsas de pesquisa (CNPq, Fapemig, etc.) e fundações de apoio.

Conheça, nas próximas páginas, mais um pouco dos serviços oferecidos pela Diretoria de Pesquisa da UFVJM.

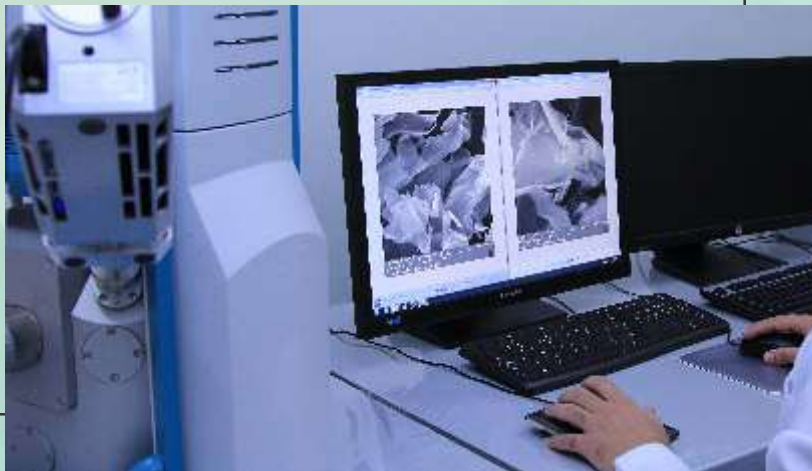


REGISTRO DE PROJETO DE PESQUISA



Oficializa a existência e execução de um projeto de pesquisa no âmbito da UFVJM. Para professores, o registro é feito via e-Campus, no módulo Pesquisa. Nesse registro constará o projeto em si, período de execução, cronograma de atividades e membros participantes.

Devido à transição do e-Campus, Técnicos Administrativos em Educação da UFVJM realizam o cadastro do projeto via formulário específico e o submetem via SEI para unidade DICPP, devidamente preenchido. Assim que as modificações forem finalizadas, os procedimentos para o registro do projeto serão realizados diretamente no e-Campus.



Os documentos para o registro do projeto de pesquisa estão disponíveis no link abaixo:

[Registro de Projeto de Pesquisa](#)

EMISSÃO DE DECLARAÇÃO DE PARTICIPAÇÃO EM PROJETO



A Diretoria de Pesquisa (Dirpe) emite “Declaração de Participação em Projeto” para comprovação da participação em projetos de pesquisa.

Ela pode ser solicitada pelo e-mail sec.pesquisa@ufvjm.edu.br por qualquer membro de projetos que estejam com o status no e-Campus como “Em execução” ou “Finalizado com relatórios”.

No corpo do e-mail deverá ser informado o número de protocolo do projeto do qual deseja a declaração.



LABORATÓRIOS MULTIUSUÁRIOS



Os laboratórios multiusuários foram construídos com recursos obtidos nas chamadas públicas MCT/FINEP/CT-INFRA PROINFRA e têm como finalidade dar suporte às atividades de pesquisa na UFVJM, disponibilizando equipamentos e serviços especializados a fim de racionalizar e ampliar o alcance dos investimentos institucionais em infraestrutura. As perspectivas são atender as demandas dos pesquisadores da UFVJM das diferentes unidades acadêmicas, além de outras instituições públicas ou privadas e a comunidade externa, proporcionando diversas possibilidades de parcerias científicas e tecnológicas. Essa infraestrutura proporciona também o intercâmbio de discentes de pós-graduação, que podem executar análises relacionadas aos seus projetos de pesquisa.

Informações sobre cada um dos laboratórios multiusuários da UFVJM estão disponíveis nos links abaixo. A infraestrutura está disponível para TODOS os pesquisadores da UFVJM. Para agendamento de equipamentos, contatar os técnicos responsáveis.

LABVALE- Laboratório Integrado de Pesquisas do Vale do Jequitinhonha

Multifar - Laboratório Multiusuário do Departamento de Farmácia

Multiflor - Centro Multiusuário de Pesquisa em Ciência Florestal

CIPq (Saúde) - Centro Integrado de Pesquisa e Pós-Graduação

NIPE - Núcleo Integrado de Pesquisa e Extensão – Campus do Mucuri

LIPEMVALE - Laboratório Integrado de Pesquisas Multiusuário dos Vales do Jequitinhonha e Mucuri

LPP-JEQUI - Laboratório de Pesquisas e Pós-Graduação para o Vale do Jequitinhonha

AGROPECLAB - Laboratório Multidisciplinar de Pesquisas em Sistemas Agropecuários

BIOMAT - Centro Avançado de Biomateriais

CPPTEQ - Centro de Pós-graduação, Pesquisa e Tecnologia em Química

Multiusuário do ICET - Pertencente ao Parque Multiusuário da UFVJM - Campus do Mucuri

PROGRAMAS DE APOIO AO PESQUISADOR



Atualmente, a UFVJM possui dois programas de apoio ao pesquisador, que têm como objetivo fomentar e consolidar a expansão e divulgação da pesquisa científica e da inovação tecnológica desenvolvidas na instituição.

São eles:

PROAPP

Programa de Apoio à Participação
em Eventos Técnico-Científicos

PAP

Programa de Apoio Financeiro à
Publicação de Textos Científicos



COMISSÃO DE INICIAÇÃO CIENTÍFICA E TECNOLÓGICA (CICT)



A CICT é responsável pelo acompanhamento, gerenciamento e regulamentação da iniciação científica e tecnológica e dos Programas Institucionais de Bolsas de Iniciação Científica e Tecnológica (Pibic e Pibiti).

Acesse a página da CICT no site da PRPPG pelo link: Comissão de Iniciação Científica e Tecnológica (CICT) e tenha mais informações sobre essa comissão e sobre os programas.

Os formulários relacionados à CICT e aos programas institucionais de iniciação científica com bolsa e voluntários estão disponíveis no link:

Formulários e documentos



GRUPOS DE PESQUISA (DIRETÓRIO DE GRUPOS DO CNPq)



A Diretoria de Pesquisa é o setor responsável por gerir a criação e manutenção dos grupos de pesquisa da UFVJM, seguindo as orientações do Diretório de Grupos de Pesquisa (DGP) do CNPq. O DGP é hoje capaz de descrever com precisão os limites e o perfil geral das atividades científico-tecnológicas no Brasil.

Igualmente, é capaz de fornecer informações sobre quem, como, onde e sobre o quê as atividades de pesquisa são realizadas.

Essa ferramenta tem sido utilizada pela comunidade científica e pelos comitês assessores do CNPq para orientação de suas atividades.

Orientações e procedimentos para a criação grupos de pesquisa estão disponíveis no link abaixo:

[Grupos de Pesquisa - CNPq](#)



COMITÊ DE ÉTICA EM PESQUISA (CEP)



O CEP tem a atribuição de apreciar os protocolos de pesquisa envolvendo seres humanos, sendo responsável por análises éticas de pesquisas a serem desenvolvidas na UFVJM, de modo a garantir e resguardar a integridade e os direitos dos participantes.

Após análise, o CEP emite os pareceres referentes aos projetos, emendas e relatórios submetidos na Plataforma Brasil.

Acesse a página do CEP e conheça mais:

[Comitê de Ética em Pesquisa](#)



COMISSÃO DE ÉTICA NO USO DE ANIMAIS (Ceua)



A CEUA analisa os procedimentos em atividades de ensino e pesquisa a serem realizados na UFVJM para determinar sua compatibilidade com a legislação aplicável na utilização de animais para esses propósitos, especialmente nas resoluções do Conselho Nacional de Controle de Experimentação Animal (Concea).

Após apreciação, a Ceua emite pareceres e certificados dos projetos submetidos.

Acesse a página da Ceua:

[Comitê de Ética no Uso de Animais](#)



COMISSÃO INTERNA DE BIOSSEGURANÇA (CIBio)



A CIBio é um órgão colegiado de natureza consultiva e deliberativa que tem como função supervisionar as atividades de ensino, pesquisa e extensão no âmbito UFVJM que envolvam organismos geneticamente modificados (OGMs) e seus derivados.

Acesse a página da CIBio no site da PRPPG pelo link abaixo e tenha mais informações a respeito do funcionamento dessa comissão.

[Comissão Interna de Biossegurança](#)



COMISSÃO DE GESTÃO DO PATRIMÔNIO GENÉTICO E DO CONHECIMENTO TRADICIONAL ASSOCIADO DA UFVJM/SISGEN (CPG)

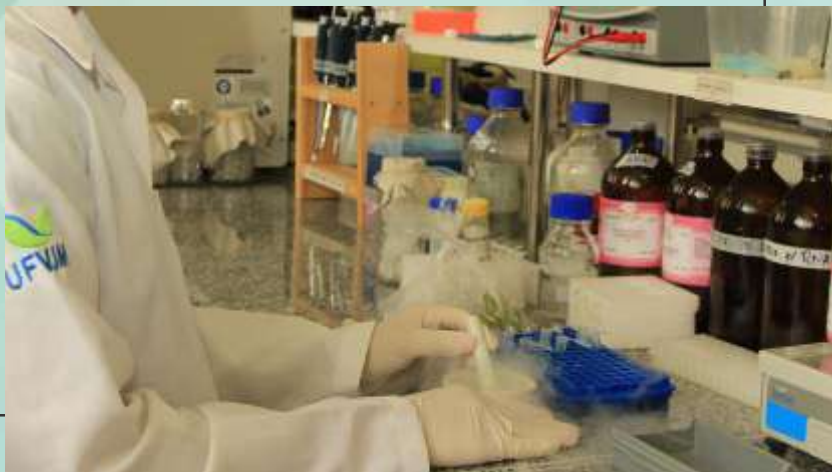


O Sistema Nacional de Gestão do Patrimônio Genético e do Conhecimento Tradicional Associado (SisGen) é uma plataforma eletrônica de cadastramento obrigatório de todas as pesquisas, experimentais ou teóricas, realizadas com patrimônio genético brasileiro.

A plataforma foi criada pelo Decreto nº 8.772/2016, regulamentador da Lei nº 13.123/2015, que dispõe sobre o patrimônio genético do país e sobre o conhecimento tradicional que seja relevante à conservação da diversidade biológica, à integridade do patrimônio genético do país e à utilização de seus componentes.

Acesse a página da CPG no site da PRPPG pelo link abaixo e tenha mais informações a respeito do SisGen: informações e recomendações, manual SisGen, comissão e legislações.

[Comissão de Gestão do Patrimônio Genético e do Conhecimento Tradicional Associado da UFVJM/SisGen](#)





DIRETORIA DE PESQUISA

Pró-Reitoria de Pesquisa e Pós-Graduação
PRPPG

 portal.ufvjm.edu.br/prppg