

# MEMORIAL DESCRITIVO E ESPECIFICAÇÕES TÉCNICAS

REVISÃO 00 | 22/03/2024

ETAPA | PROJETO EXECUTIVO

Contratação de empresa para prestação de serviços de elaboração de projetos básicos e executivos de urbanização para atender a demanda dos Campi de Janaúba e Unaí da UFVJM.

CONTRATANTE

**UFVJM**

**IZABEL SOUKI ENGENHARIA E PROJETOS LTDA**

**CNPJ** | 11.085.188/0001-34

**ENDEREÇO** | Av. Raja Gabaglia, 2000, 2º andar, bairro Estoril,  
Belo Horizonte, Minas Gerais

**CONTATO** | (31)3653-9598 | [www.izabelsouki.com.br](http://www.izabelsouki.com.br)

## 2. INTRODUÇÃO

O presente memorial descritivo destina-se a relatar detalhadamente os procedimentos, métodos, técnicas, equipamentos e legislação empregados na execução do Projeto de Arquitetura do Campus da Universidade Federal dos Vales do Jequitinhonha e Mucuri (UFVJM), localizado em Unaí, Minas Gerais.

O Projeto de Arquitetura é uma etapa essencial no processo de documentação e gestão de edifícios, fornecendo informações precisas sobre as características físicas além da concepção arquitetônica. No caso específico do Campus da UFVJM em Unaí, a realização deste projeto se reveste de particular importância para subsidiar projetos de expansão, manutenção e melhorias nas instalações, bem como para o cumprimento das exigências legais e normativas pertinentes.

Para alcançar os objetivos propostos, foram empregados métodos e técnicas reconhecidos e consolidados no campo da Arquitetura e especialmente no ambiente informacional relacionado à metodologia BIM, aliados ao uso de equipamentos modernos e adequados às demandas do projeto. Além disso, respeitaram-se integralmente as normativas vigentes, visando assegurar a qualidade, precisão e confiabilidade dos resultados obtidos, bem como o cumprimento das disposições legais aplicáveis.

O presente memorial descritivo está estruturado de modo a fornecer uma visão abrangente e detalhada de todas as etapas e processos envolvidos na concepção arquitetônica do Campus da UFVJM em Unaí, proporcionando uma base sólida para a compreensão e avaliação do trabalho realizado.

## 3. NORMAS UTILIZADAS

Durante a realização do levantamento topográfico para o Campus da UFVJM em Unaí, foram seguidas rigorosamente as normas técnicas estabelecidas para garantir a precisão, confiabilidade e consistência dos dados coletados. Entre as normativas adotadas, destacam-se aquelas relacionadas ao uso de desenho técnico. Dentre as normas relevantes estão a ABNT NBR 6492, que estabelece procedimentos gerais para representação de projetos de arquitetura, a ABNT NBR 15965, que define requisitos

específicos para o uso de modelos de construção virtual como repositório de informação. O Software utilizado foi o Revit versão 2024, associado à metodologia BIM baseados nos normativos NBR ABNT 15965 partes 1-5 que tratam do sistema de classificação da informação.

Em conformidade com os padrões internacionais de interoperabilidade, como orienta a BuildingSmart, foi utilizado a versão IFC 2x0 Coordination Review para este projeto, seguindo a ISO 19650 e ABNT 15965.

Seguindo a ABNT PR 1015 (2022), os arquivos estão compartilhados em um Ambiente Comum de Dados (CDE) conforme orienta a prática recomendada da ABNT.

Como parte do processo de concepção arquitetônica, oriundo de um *masterplan* disponibilizado pela contratante, foram utilizados dados confiáveis de levantamento topográfico para a realização desta etapa.

A imagem a seguir apresenta a concepção final:

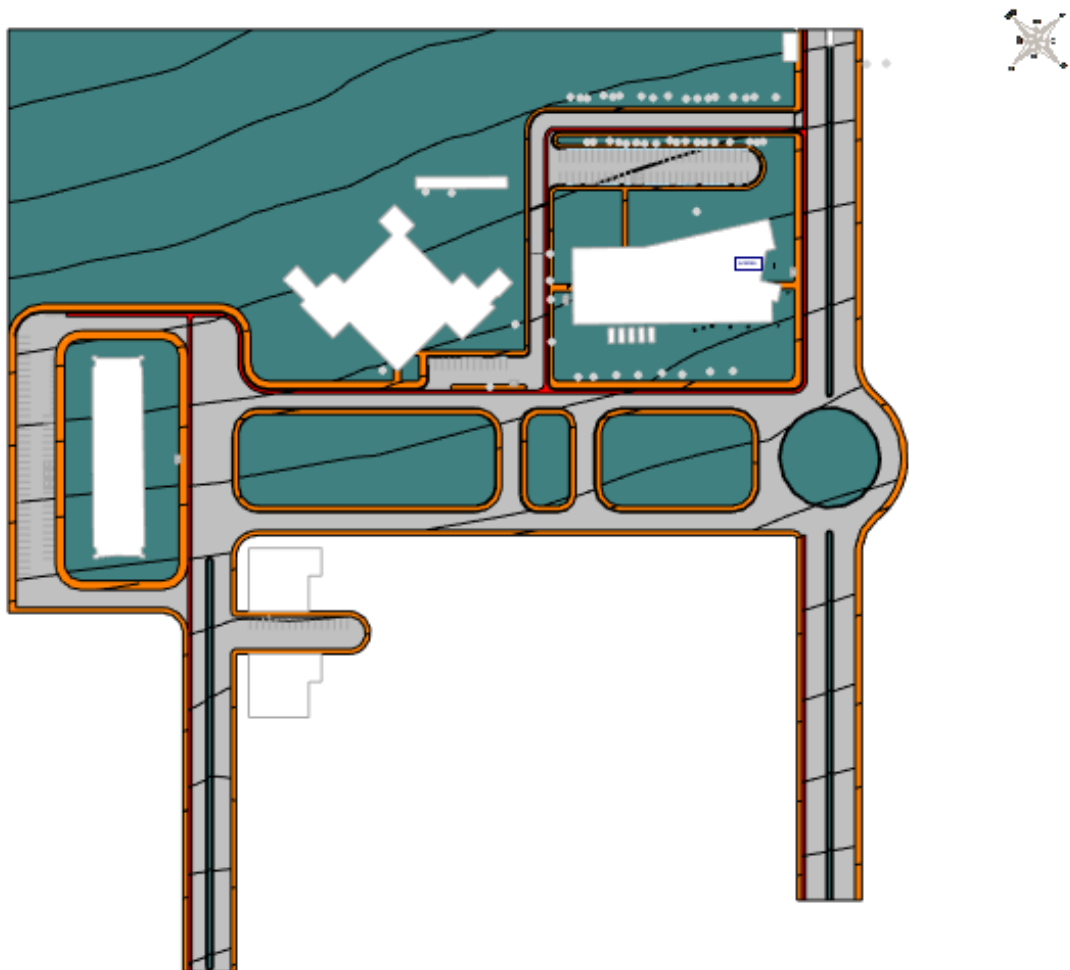


Figura 1: Proposta arquitetônica final.

#### 4. CONCLUSÃO

Em conclusão, o Projeto de Arquitetura realizado para o Campus da UFVJM em Unaí foi conduzido com rigor técnico e observância das normas estabelecidas, garantindo a qualidade e confiabilidade dos dados obtidos. A utilização da metodologia BIM, utilizando da ferramenta computacional Autodesk Revit versão 2024, proporcionou resultados precisos e eficientes, permitindo o desenvolvimento de um trabalho interativo e dinâmico. Com base nessas informações, espera-se que o projeto contribua significativamente para subsidiar projetos futuros de expansão, manutenção e melhorias nas instalações do Campus, bem como para o cumprimento das exigências legais e normativas pertinentes. Este memorial descritivo oferece uma documentação abrangente e detalhada de todos os procedimentos, métodos, técnicas, normas e recursos tecnológicos no desenvolvimento do Projeto de Arquitetura, fornecendo uma base sólida para a compreensão e avaliação do trabalho realizado.

**UNAÍ-MG, 22 DE MARÇO DE 2024**



---

Jorge Chandler Lima de Sousa Alexandrino  
Arquiteto e Urbanista  
Especialista em BIM  
CAU A 1414001