

PLANTA 1º PAVIMENTO/TÉRREO

PLANTA 2º PAVIMENTO

Tipo de Ambiente Hospitalar (Conforme Norma 12188)	Oxigênio Medicinal					Vácuo Medicinal					Ar Comprimido Medicinal				
	Vazão (l/min)	Simultaneidade %	Vazão Efetiva (m³/h)	Diâmetro Calculado (mm)	Diâmetro Adotado (mm)	Vazão (l/min)	Simultaneidade %	Vazão Efetiva (m³/h)	Diâmetro Calculado (mm)	Diâmetro Adotado (mm)	Vazão (l/min)	Simultaneidade %	Vazão Efetiva (m³/h)	Diâmetro Calculado (mm)	Diâmetro Adotado (mm)
Laboratório Parasitologia / Patologia	60	80	2,88	4,74	15	40	50	1,20	3,41	15	60	80	2,88	4,74	15
Laboratório	60	80	2,88	4,89	15	40	50	1,20	3,52	15	60	80	2,88	4,88	15

- OBSERVAÇÕES:
1. OS TUBOS DEVERÃO SER CONFECCIONADOS EM COBRE CLASSE A SEM COSTURA COM PONTAS LISAS PARA SOLDA.
 2. AS PAREDES DOS TUBOS DEVERÃO TER ESPESURA MÍNIMA DE 0,80MM.
 3. TODOS OS TUBOS TERÃO Ø = 15MM NOS SUBRAMAIS E Ø = 22MM NO RAMAL INICIAL.
 4. OS TUBOS DE AR COMPRIMIDO DEVERÃO SER PINTADOS NA COR AMARELO SEGURANÇA PADRÃO MUNSELL 5 Y 8/12.
 5. OS TUBOS DE OXIGÊNIO MEDICINAL DEVERÃO SER PINTADOS NA COR VERDE EMBLEMA PADRÃO MUNSELL 2,5 G 4/8.
 6. OS TUBOS DE VÁCUO CLÍNICO DEVERÃO SER PINTADOS NA COR CINZA CLARO PADRÃO MUNSELL N 6,5.
 7. OS NÚMEROS ENTRE PARENTESES INDICAM A VAZÃO.
 8. AS TUBULAÇÕES SERÃO FIXAS EXTERNAMENTE NAS PAREDES E LAJE POR ABRAÇADEIRAS TIPO D COM PARAFUSO S-8.
 9. OS TUBOS DEVERÃO SER SUBMETIDOS A TESTES DE ESTANQUEIDADE ANTES DE PROTEGIDOS POR GESSO ACARTONADO.
 10. DEMAIS CONSIDERAÇÕES CONSULTAR O MEMORIAL DESCRITIVO.

Tubulação das linhas de Gases			
Item	Qte.	Discriminação	
5/8"	85 m	Tubulação de oxigênio	
5/8"	85 m	Tubulação de vácuo	
5/8"	85 m	Tubulação de vácuo	

4	●	Ponto de força 380V / 3f / 3.0KW / 20A / 60Hz Referência: Presmed
3	08	Cilindro de Oxigênio Medicinal 6m³ Referência: White Martins
2	01	Central de Ar Comprimido Medicinal 16m³/h Referência: Presmed - CGAM9 Simplex
1	01	Unidade Geradora de Vácuo Medicinal 15m³/h Referência: Presmed - CGVC2501 Duplex
Item	Qte.	Discriminação

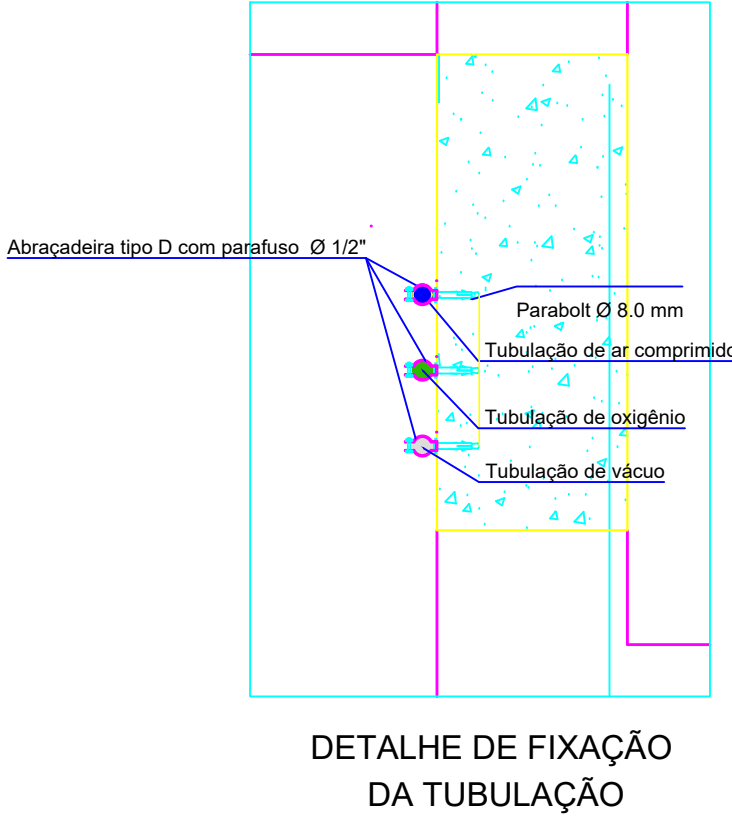
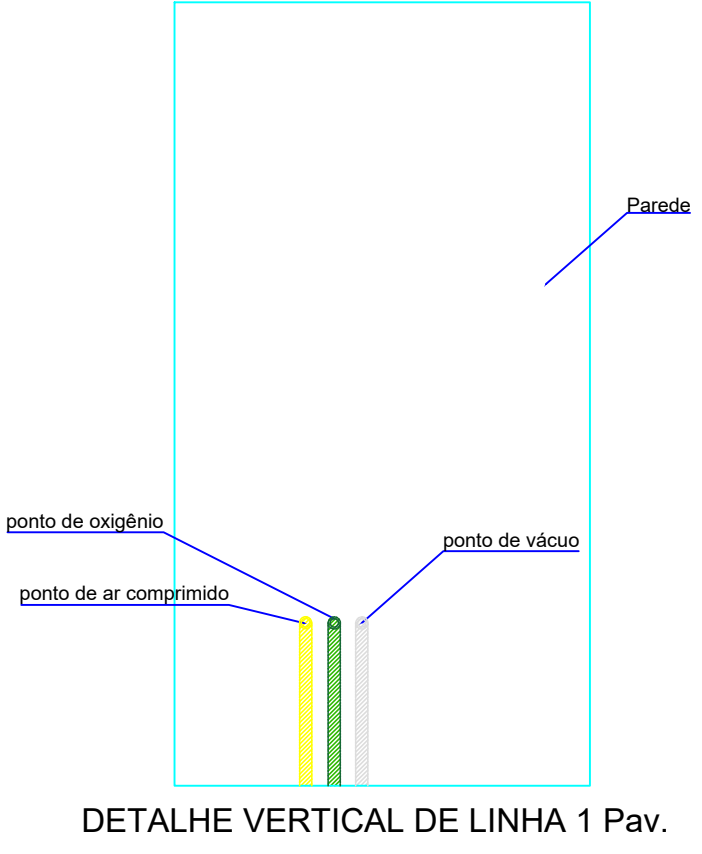
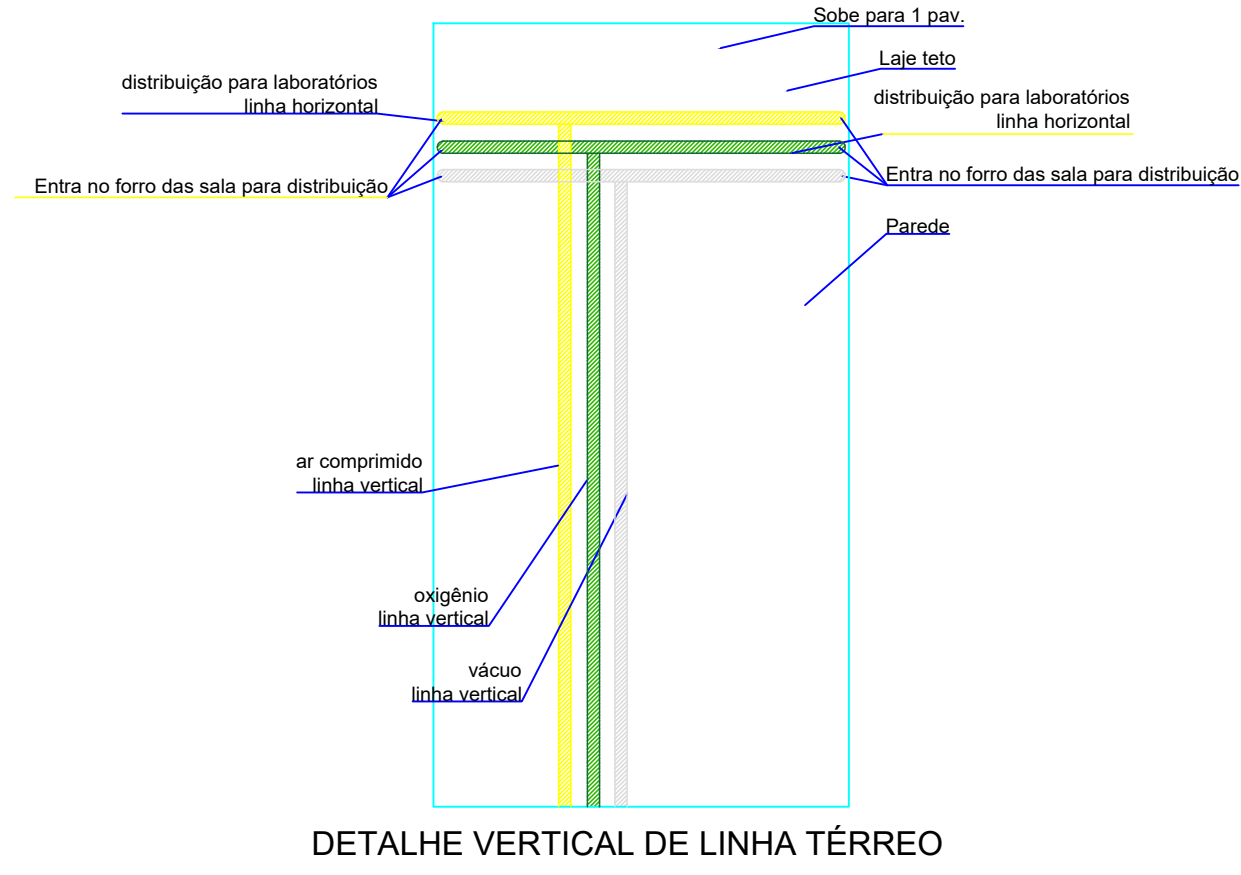
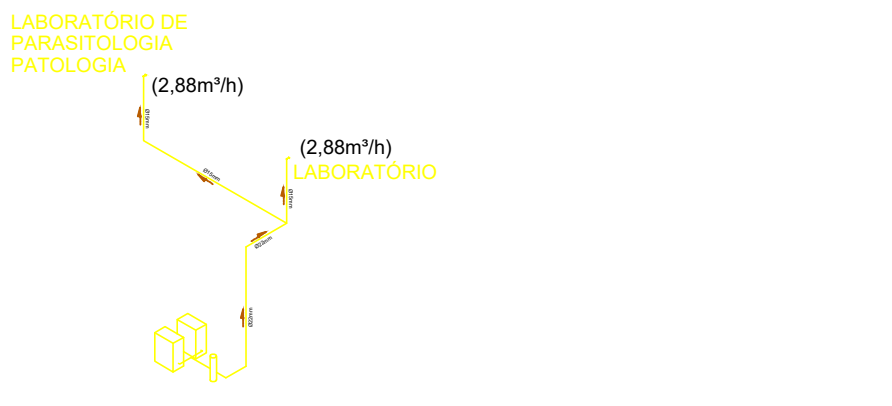
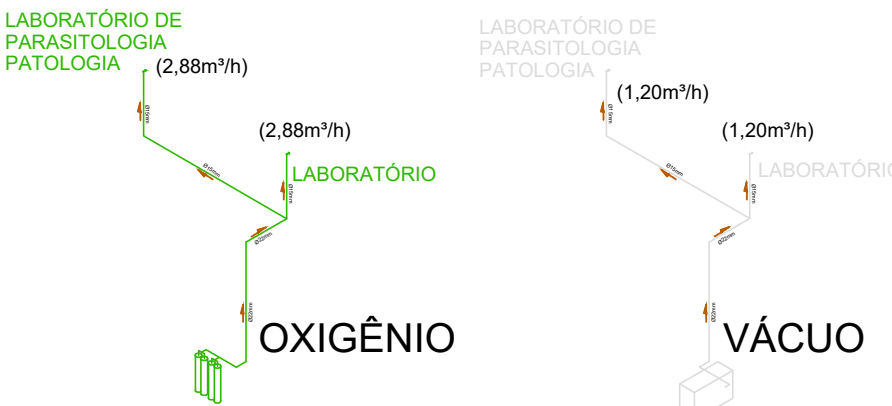
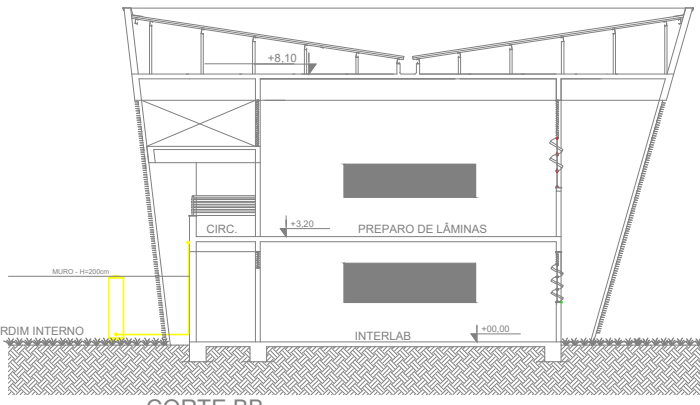
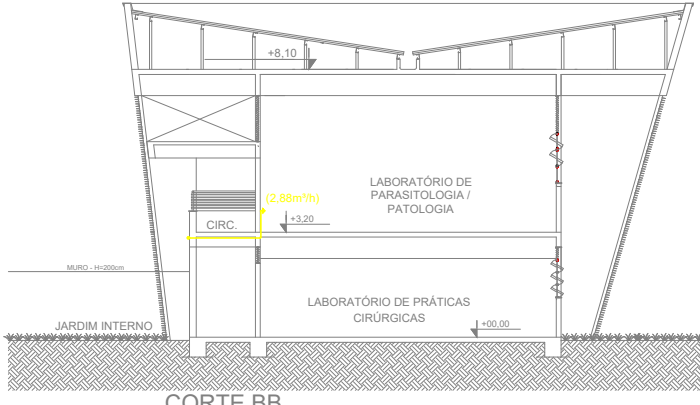
Documento assinado digitalmente
MARCUS VINICIUS FELIX
Data: 25/03/2025 16:33:15-0380
Verifique em <https://validar.dl.gov.br>

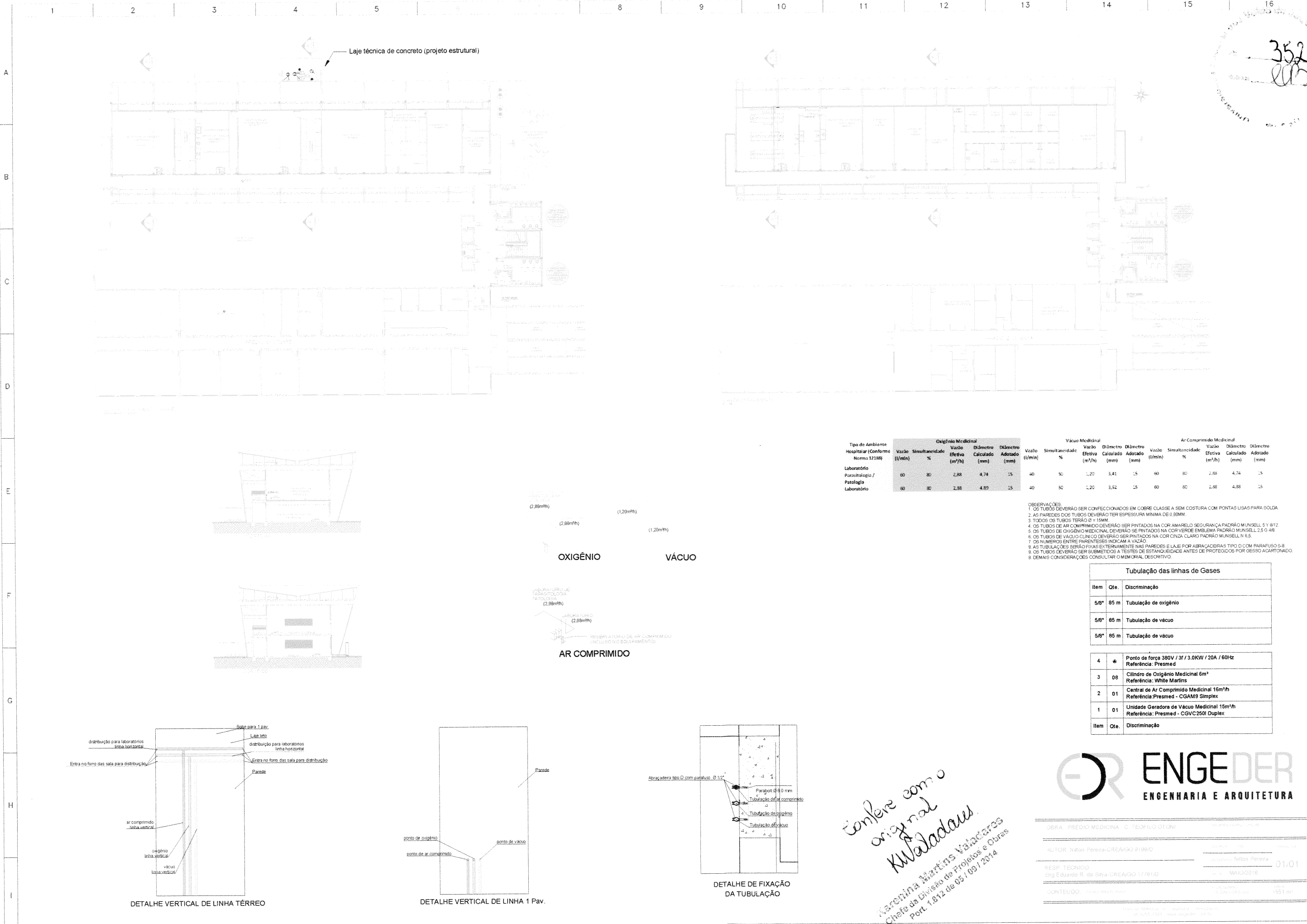
01	25/03/25	MVF	REPOSICIONAMENTO DOS EQUIPAMENTOS.
REV.	DATA	RESP.	DESCRIÇÃO



OBRA: PRÉDIO MEDICINA - C. TEÓFILO OTONI		PROPRIETÁRIO: UFVJM	
AUTOR: Nilton Pereira-CREA/GO 9199/D		ESCALA: 1/100	PRANCHAS:
RESP. TÉCNICO: Eng Eduardo R. da Silva-CREA/GO 17781/D		DESENHO: Nilton Pereira	01/01
CONTEÚDO: GASES MEDICINAIS		Nº DESENHO: UFV-ENG-GAS-005	ÁREA: 1551 m²

Avenida Atlântica, 80 - Itapirubá - Imbituba/SC
48 3255-3163 - www.engeder.com.br





Tipo de Ambiente Hospitalar (Conforme Norma 12188)	Oxigênio Medicinal					Vácuo Medicinal					Ar Comprimido Medicinal				
	Vazão (l/min)	Simultaneidade %	Vazão Efetiva (m³/h)	Diâmetro Calculado (mm)	Diâmetro Adotado (mm)	Vazão (l/min)	Simultaneidade %	Vazão Efetiva (m³/h)	Diâmetro Calculado (mm)	Diâmetro Adotado (mm)	Vazão (l/min)	Simultaneidade %	Vazão Efetiva (m³/h)	Diâmetro Calculado (mm)	Diâmetro Adotado (mm)
laboratório	60	80	2,88	4,74	15	40	50	1,20	3,41	15	60	80	2,88	4,74	15
Parasitologia / Patologia	60	80	2,88	4,89	15	40	50	1,20	3,52	15	60	80	2,88	4,88	15

- OBSERVAÇÕES:
- OS TUBOS DEVERÃO SER CONFECCIONADOS EM COBRE CLASSE A SEM COSTURA COM PONTAS LISAS PARA SOLDAR.
 - AS PAREDES DOS TUBOS DEVERÃO TER ESPESSURA MÍNIMA DE 0,80MM.
 - TODOS OS TUBOS TERÃO Ø = 15MM.
 - OS TUBOS DE AR COMPRIMIDO DEVERÃO SER PINTADOS NA COR AMARELO SEGURANÇA PADRÃO MUNSELL 5 Y 8/12.
 - OS TUBOS DE OXIGÊNIO MEDICINAL DEVERÃO SER PINTADOS NA COR VERDE EMBLEMA PADRÃO MUNSELL 2,5 G 4/8.
 - OS TUBOS DE VÁCUO CLÍNICO DEVERÃO SER PINTADOS NA COR CINZA CLARO PADRÃO MUNSELL N 6,5.
 - OS NÚMEROS ENTRE PARENTÊSES INDICAM A VAZÃO.
 - AS TUBULAÇÕES SERÃO FIXAS EXTERIORMENTE NAS PAREDES E LAJE POR ABRAÇADEIRAS TIPO D COM PARAFUSO S-B.
 - OS TUBOS DEVERÃO SER SUBMETIDOS A TESTES DE ESTANQUEIDADE ANTES DE PROTEGIDOS POR GESSO ACARTONADO.
 - DEMAIS CONSIDERAÇÕES CONSULTAR O MEMORIAL DESCRITIVO.

Tubulação das linhas de Gases		
Item	Qte.	Discriminação
5/8"	85 m	Tubulação de oxigênio
5/8"	85 m	Tubulação de vácuo
5/8"	95 m	Tubulação de vácuo

4	*	Ponto de força 380V / 3f / 3.0KW / 20A / 60Hz Referência: Presmed
3	08	Cilindro de Oxigênio Medicinal 6m³ Referência: White Martins
2	01	Central de Ar Comprimido Medicinal 16m³/h Referência: Presmed - CGAM9 Simplex
1	01	Unidade Geradora de Vácuo Medicinal 15m³/h Referência: Presmed - CGVC250i Duplex
Item	Qte.	Discriminação



OBRA: PRÉDIO MEDICINA - C. TEÓFILO OTONI		PROJETO: GASES - G. S. AB
AUTOR: Nelson Pereira-CREA/GO 9199/O		LOCAL: GOIÁS
RESP. TÉCNICO: Eng. Eduardo R. da Silva-CREA/GO 17781/O		PROJETO: Nelson Pereira
CONTEÚDO: GASES MEDICINAIS		DATA: MAR/2018
		ÁREA: 1551 m²

Confere com o original
Karletina Martins Valadães
Chefe da Divisão de Projetos e Obras
Port. 1.812 de 05/09/2014

