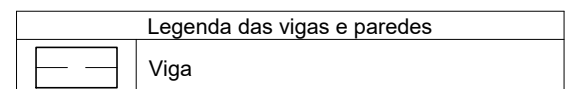
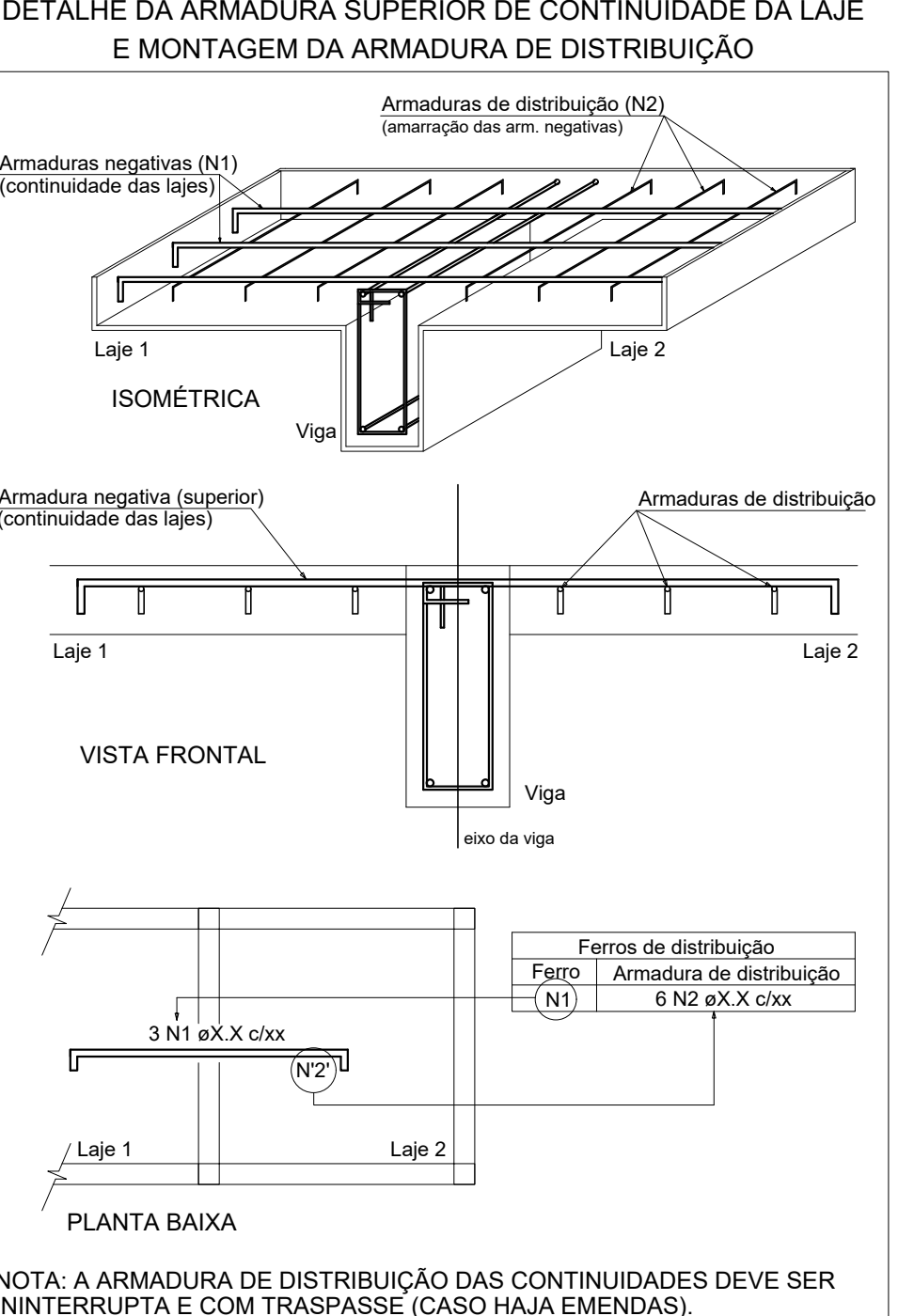
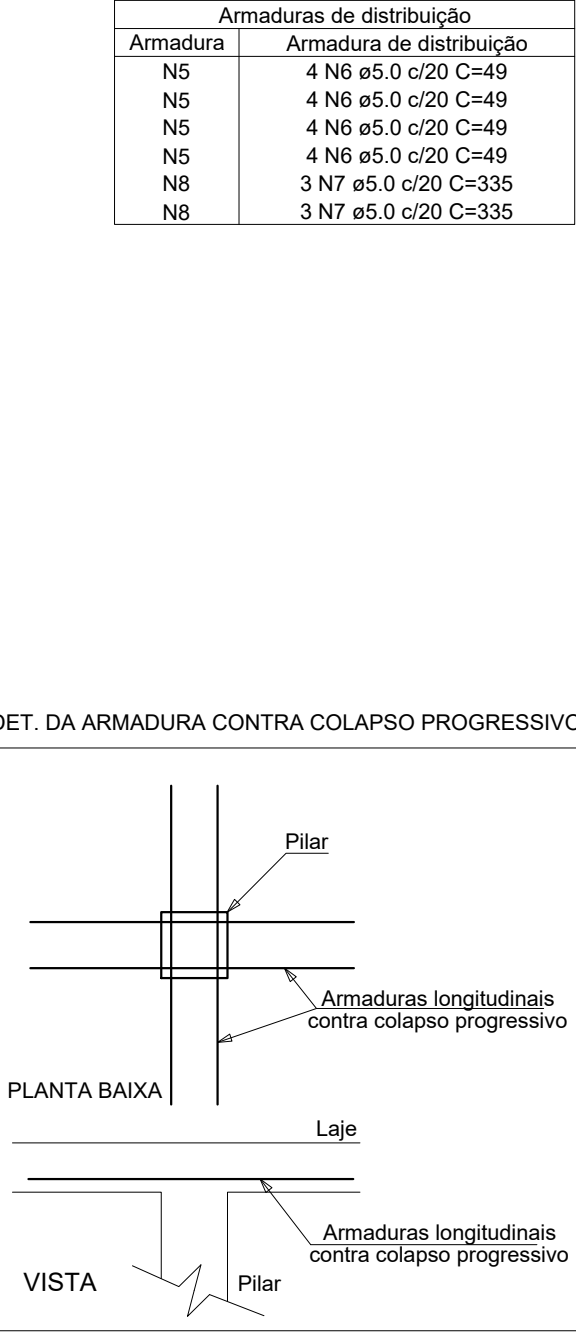
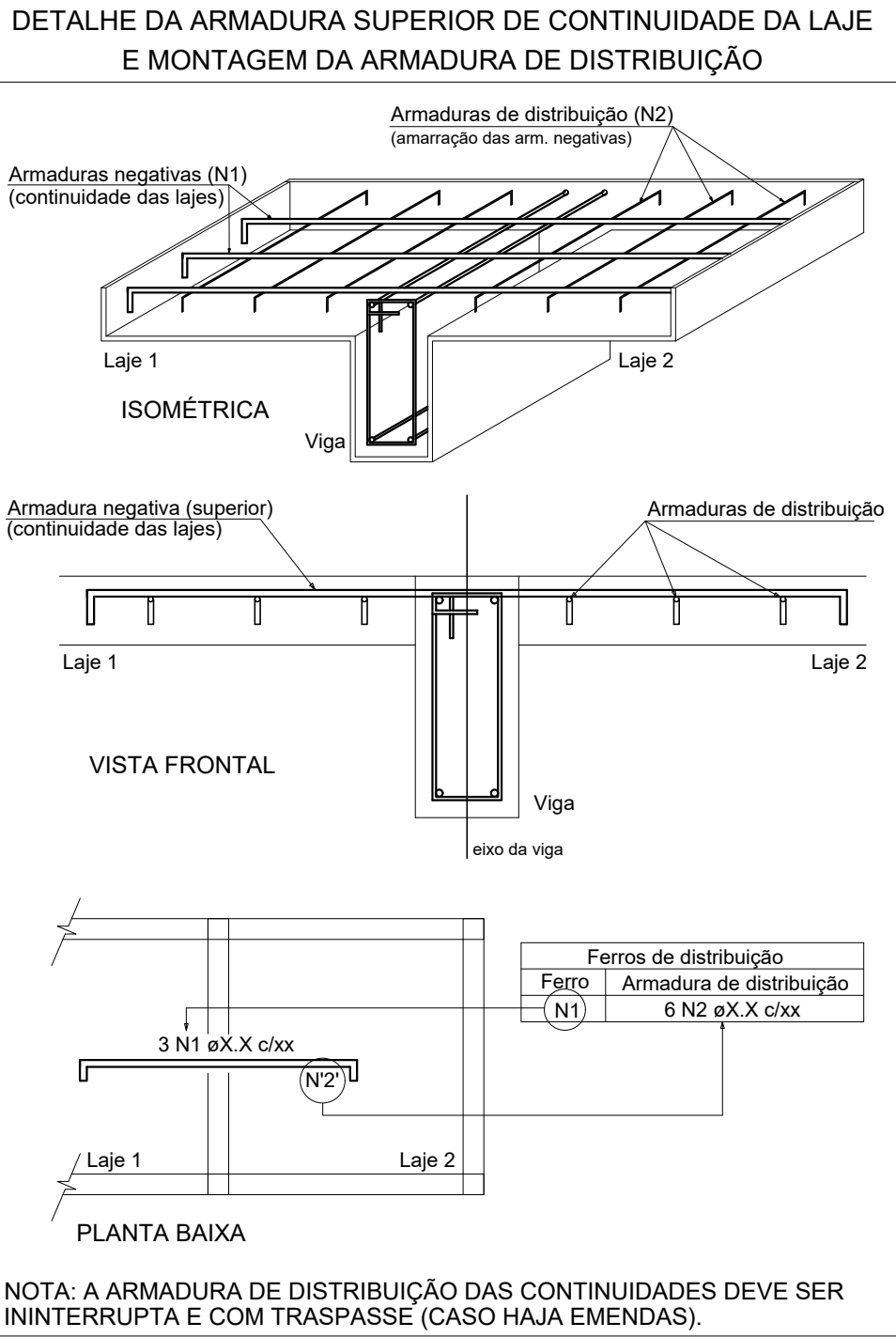
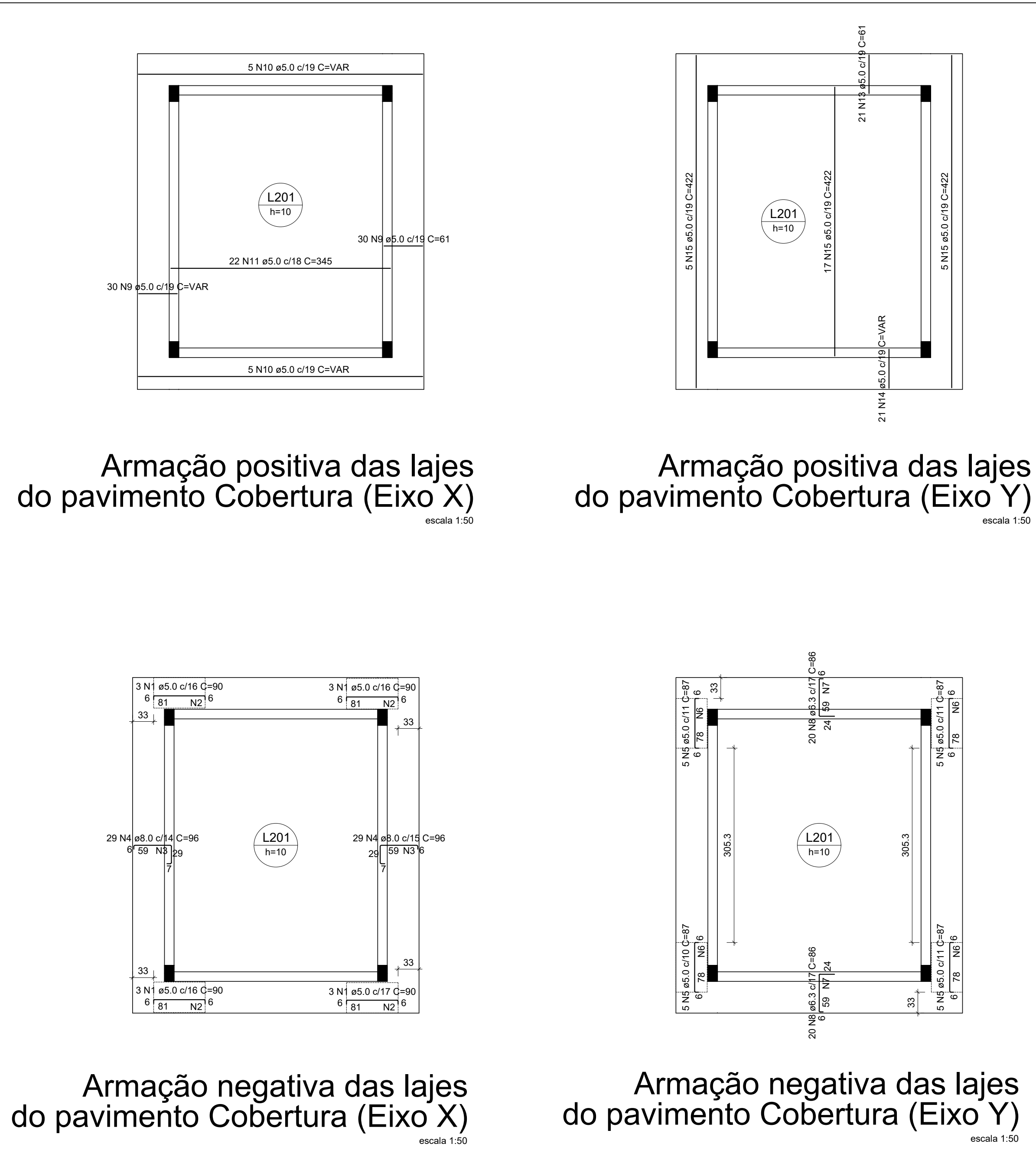
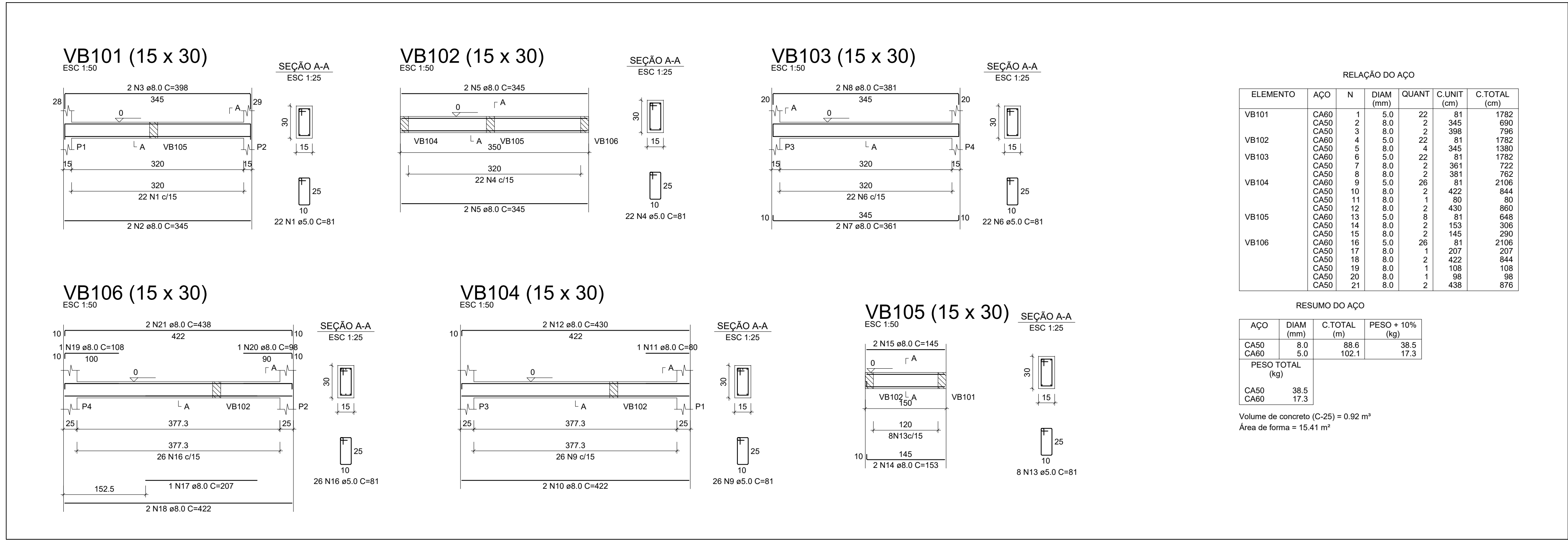
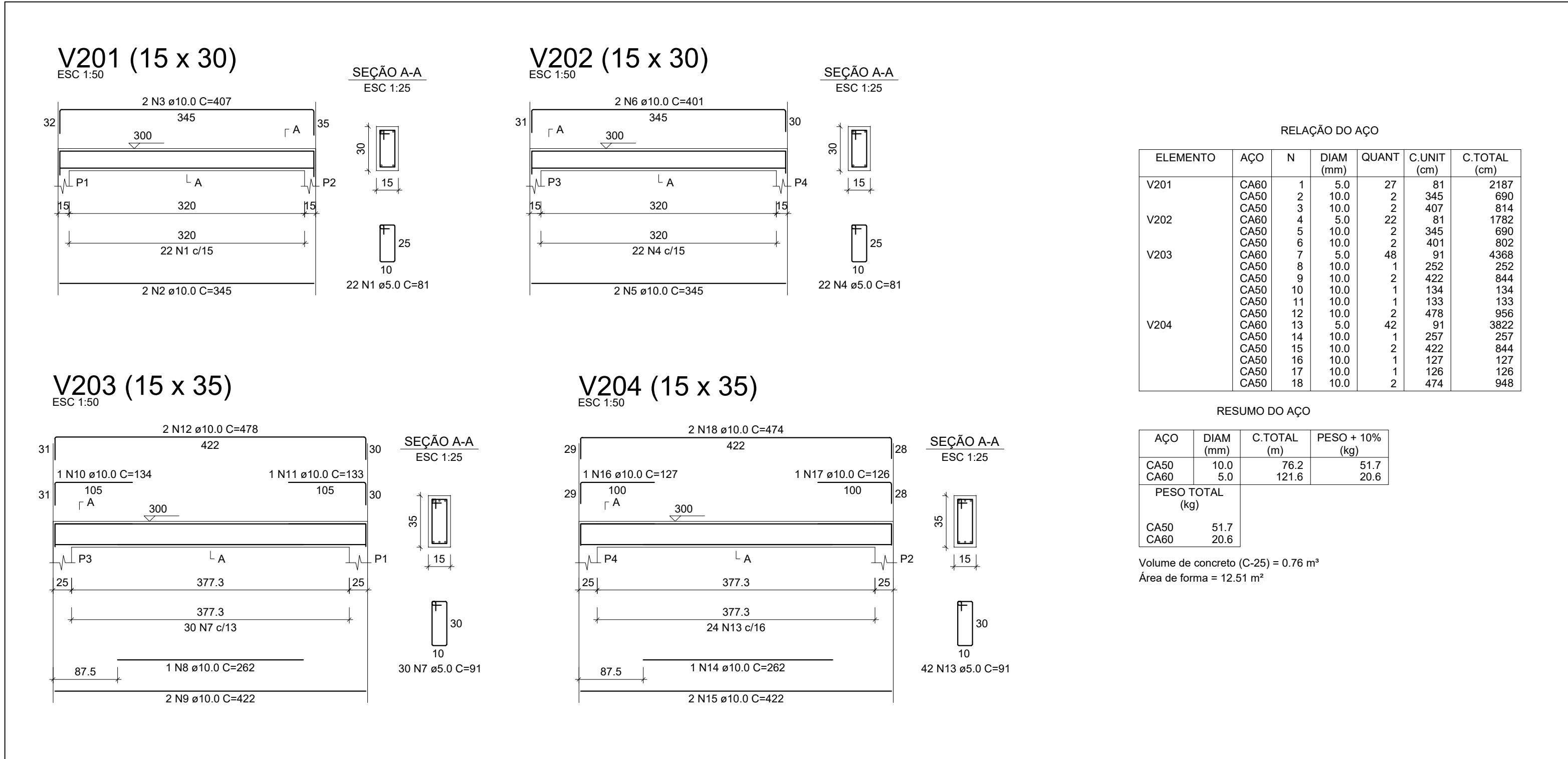
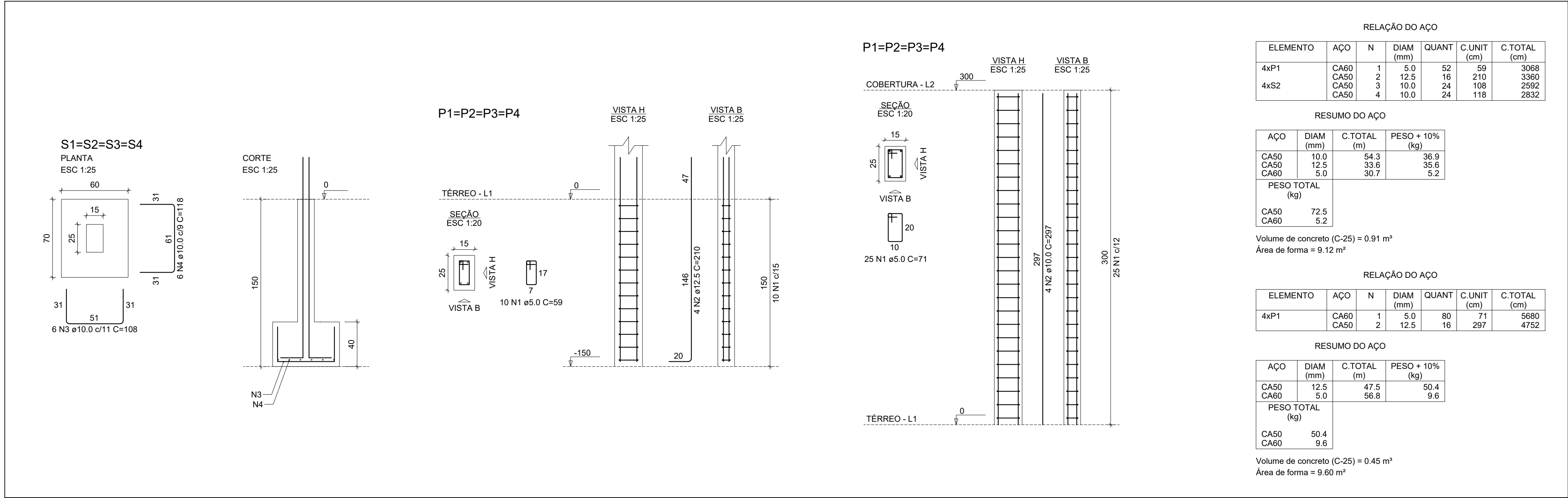


Legenda das vigas e paredes	
	Viga

Legenda dos pilares	
	Pilar que morre



DESENHO:	DATA: 26/08/2024	FINALIDADE: APROVAÇÃO INICIAL	FORMATO: N° FOLHA/N° TOTAL - REVISÃO
NÚMERO DA ART CREA/MG:	NÚMERO DO CREA-MG:	TÍTULO:	AO:01/02-REO ESCALA DE PLOTAGEM: 1/50



RELAÇÃO DO AÇO

ELEMENTO	AÇO	N	DIAM (mm)	QUANT	C.UNIT (cm)	C.TOTAL (cm)
Negativos X	CA50	1	5.0	6	90	540
Negativos X	CA50	2	5.0	8	48	384
Negativos X	CA50	3	5.0	8	412	2472
Negativos Y	CA50	4	8.0	56	95	5376
Negativos Y	CA50	5	5.0	8	97	760
Negativos Y	CA50	6	5.0	16	49	784
Negativos Y	CA50	7	5.0	6	335	2010
Positivos X	CA50	8	6.3	40	85	3440
Positivos X	CA50	9	5.0	51	VAR	VAR
Positivos Y	CA50	10	5.0	5	VAR	VAR
Positivos Y	CA50	11	5.0	22	345	7590
Positivos Y	CA50	12	5.0	6	VAR	VAR
Positivos Y	CA50	13	5.0	15	61	915
Positivos Y	CA50	14	5.0	21	VAR	VAR
Positivos Y	CA50	15	5.0	17	422	7174

RESUMO DO AÇO

AÇO	DIAM (mm)	C.TOTAL (m)	PESO + 10% (kg)
CA50	6.3	34.4	5.3
CA50	8.0	33.8	23.3
CA50	5.0	302.7	51.3

PESO TOTAL (kg): 32.6
CA50: 51.3

Volume de concreto (C-25) = 2.14 m³
Área de forma = 23.38 m²

REVISÃO: 00

EMISSÃO PARA ANÁLISE E APROVAÇÃO DO CONTRATANTE

PROJETO: **ESTRUTURAL**

Responsável Técnico: Eng. Leonardo Rebouças de Brito Figueiredo (CREA: 175.952/D-MG) / Fone: (38) 99970-0844

Contratante: **Universidade Federal dos Vales do Jequitinhonha e Mucuri - UFVJM**

Proprietário: **Universidade Federal dos Vales do Jequitinhonha e Mucuri - UFVJM**

EMPREENDIMENTO: **Guarita - Moradia Estudantil**

ENDEREÇO: **Trevo do Biribiri - Diamantina/MG**

CONTEÚDO: **Planta de Vigas, Pilares e Laje**

DESENHO: **14,96 m²**

DATA: 26/08/2024

FINALIDADE: APROVAÇÃO INICIAL

FORMATO: N° FOLHA/N° TOTAL - REVISÃO

ÁREA CONSTRUIDA: 14,96 m²

ESCALA: INDICADA

ARQUIVO: A0:02/02-RE00

ESCALA DE PLOTAGEM: 1/50