

UNIVERSIDADE FEDERAL DOS VALES DO JEQUITINHONHA E MUCURI
DIRETORIA DE CULTURA
PRÓ-REITORIA DE EXTENSÃO E CULTURA

Diamantina, 10 de abril de 2026.

A Coordenação Geral da 2ª edição do Projeto Caminhos das Águas: fortalecendo fazeres e saberes artísticos e culturais, divulga, por meio deste comunicado, o resultado do processo de seleção de IES para continuidade para a etapa 2 do projeto, que tem como objetivo a aplicação da formação presencial Educação dos Sentidos para fazer sentido, com apoio financeiro do projeto Caminhos das Águas e orientação da coordenação educativa e supervisão da coordenação geral do projeto

É importante ressaltar que, caso haja interesse, as IES não selecionadas podem realizar a formação presencial Educação dos Sentidos para fazer sentido, na proposta do arco formativo Caminhos das Águas, com recursos próprios, apoios de leis de incentivo ou parceiros. E neste caso, também farão jus à orientação da coordenação educativa e supervisão da coordenação geral do projeto.

As IES selecionadas serão contactadas pela coordenação geral do projeto para confirmação do interesse em participar da Etapa 2 da 2ª edição do Projeto Caminhos das Águas, e validação da seleção de três (3) educadores-articuladores. Caso a IES selecionada abdique da sua vaga, ou não tenha habilitados três (3) educadores-articuladores para atuarem na formação presencial do projeto, a vaga será disponibilizada para a IES a melhor pontuação na categoria que foi selecionada, e caso as opções se extinguem, seguirá para a ordem decrescente da classificação geral.

Composição das Notas

Conforme divulgado no encontro de abertura do curso de extensão on-line Educação dos Sentidos para fazer sentido, a composição das notas para a seleção das IES para a Etapa 2 do Projeto Caminhos das Águas é o seguinte:

Peso 1: Nota da IES no edital de chamamento das IES

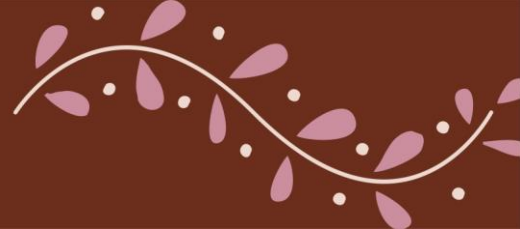
- Esta nota se refere aos pontos obtidos por cada IES no ato de sua inscrição para o Projeto Caminhos das Águas, atentando ao Edital 03/2026 - Chamamento de Instituições de Ensino Superior.

Peso 4: Nota da média da participação geral da equipe da IES (presença e atividades)

- Esta nota se refere à média das porcentagens de participação (atividades e presença em encontros síncronos) de cada componente das equipes das IES.

Peso 5: Nota da avaliação por pareceristas do projeto de formação presencial Caminhos das Águas entregue pela equipe da IES.





- Esta nota se refere à média obtida na avaliação do projeto de formação presencial entregue pelas equipes de cada IES, seguindo parâmetros apresentados nos encontros do curso da etapa 1, realizada por pareceristas convidados.

- Os responsáveis pelos pareceres foram: Rosiane da Silva Ribeiro Bechler (UFVJM); Henrique Alberto Alves Ferreira (UFVJM); e Ivana Medeiros Pacheco Cavalcante (MinC)

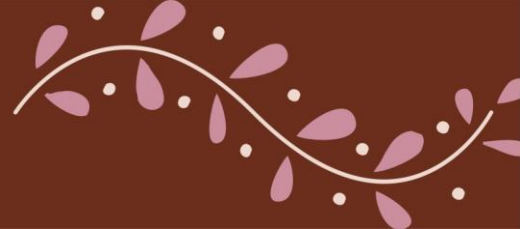
Notas (componentes e notas finais)

IES	A = Conceito Edital Chamamento das IES (PESO 1)	B = Porcentagem Média de Participação da Equipe (PESO 4)	C = Atividade - Projeto de Formação Presencial Caminhos das Águas (PESO 5)	NOTA FINAL = (1 x A) + (4 x B) + (5 x C)
IFCE	8,214	9,571	6,5	78,998
IFPB	7,857	9,2	8,75	88,407
UFC	8,392	6	7	67,392
UFCA	8,392	10	8,75	92,142
UFCG	8,392	9,375	5	70,892
UFERSA	9,285	8,1	9,125	87,31
UFOPA	8,75	9,25	9,5	93,25
UFPA	8,035	7,166	8,25	77,949
UFSM	9,285	9,5	8	87,285
UFU	7,5	8,5	7,875	80,875
UNIPAMPA	7,142	8,722	9,5	89,53
UNIVASF	6,607	9,143	8,5	85,679

Seleção das IES

Conforme critério acordado entre a SEFLI/MinC e a UFVJM, para haver diversidade geográfica na realização das formações presenciais e promover a melhor relação entre participação e projeto apresentados na Etapa, apresentado no encontro do dia 06 de abril de 2026, durante o encontro da formação síncrona do curso de extensão on-line Educação dos Sentidos para fazer sentido, todas IES com nota final igual ou superior a setenta (70) estão classificadas, e a disponibilização das vagas para a etapa 2, considerando as IES classificadas, será feita da seguinte forma:





- 1 vaga para IES da Região Norte
- 1 vaga para IES da Região Nordeste
- 1 vaga para IES da Região Sul + UFU
- 1 vaga para a IES melhor classificada no geral, que não tenha sido contemplada nas vagas anteriores.

Desta forma divulgamos aqui a classificação geral, por ordem de pontuação:

Classificação Geral	
IES	Nota Final
UFOPA	93,25
UFCA	92,142
UNIPAMPA	89,53
IFPB	88,407
UFERSA	87,91
UFSM	87,285
UNIVASF	85,679
UFU	80,877
IFCE	78,998
UFPA	77,949
UFCG	70,892
UFC	67,392

IES selecionadas por categoria

- Região Norte: UFOPA
- Região Nordeste: UFCA
- Região Sul + UFU: UNIPAMPA
- IES melhor classificada no geral, que não tenha sido contemplada nas vagas anteriores: IFPB

